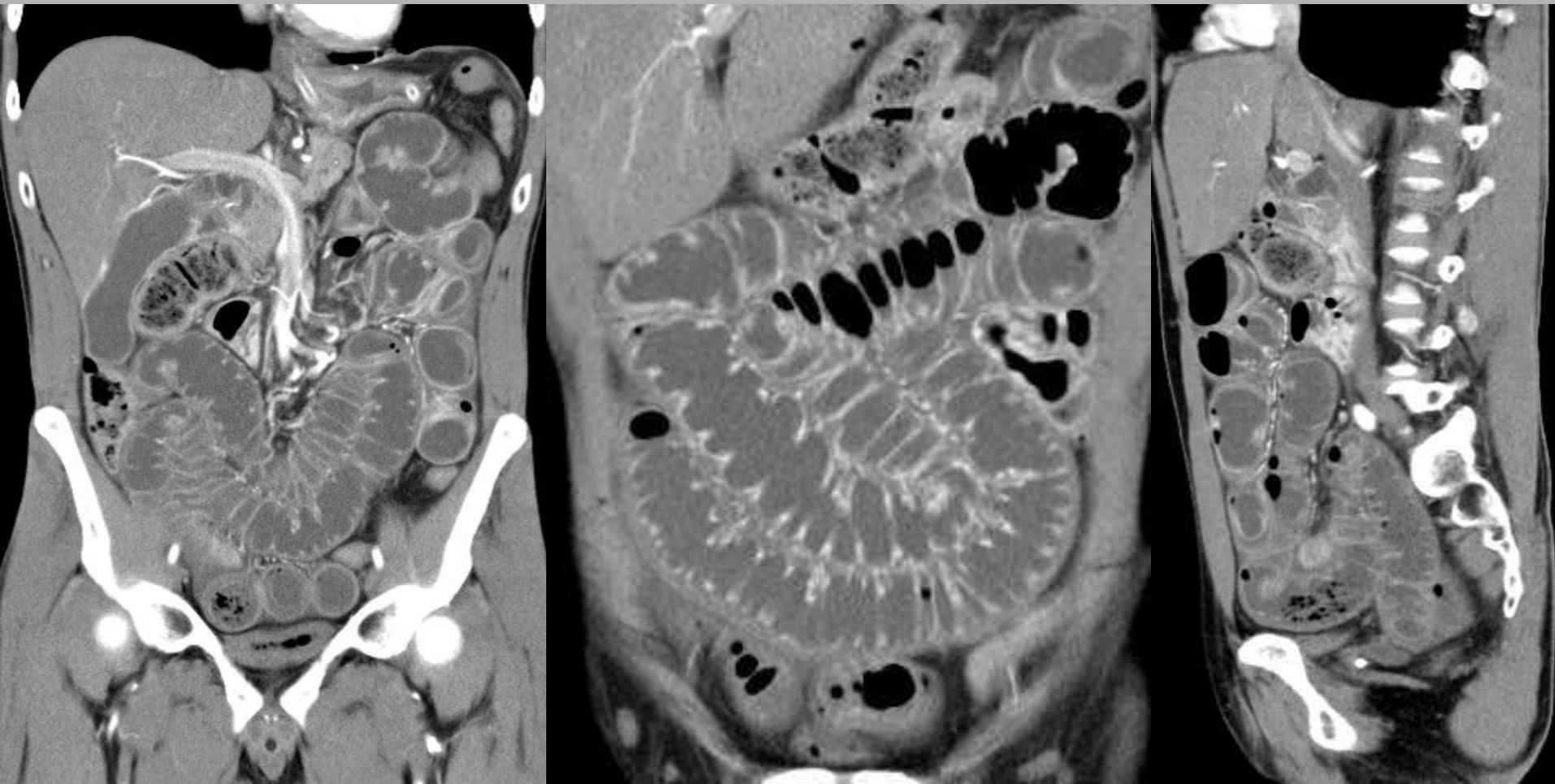


Příprava trávicího traktu

Jiří Ferda, Hynek Mírka, Jan Baxa
Klinika zobrazovacích metod
LFUK a FN v Plzni

Zobrazení bez přípravy

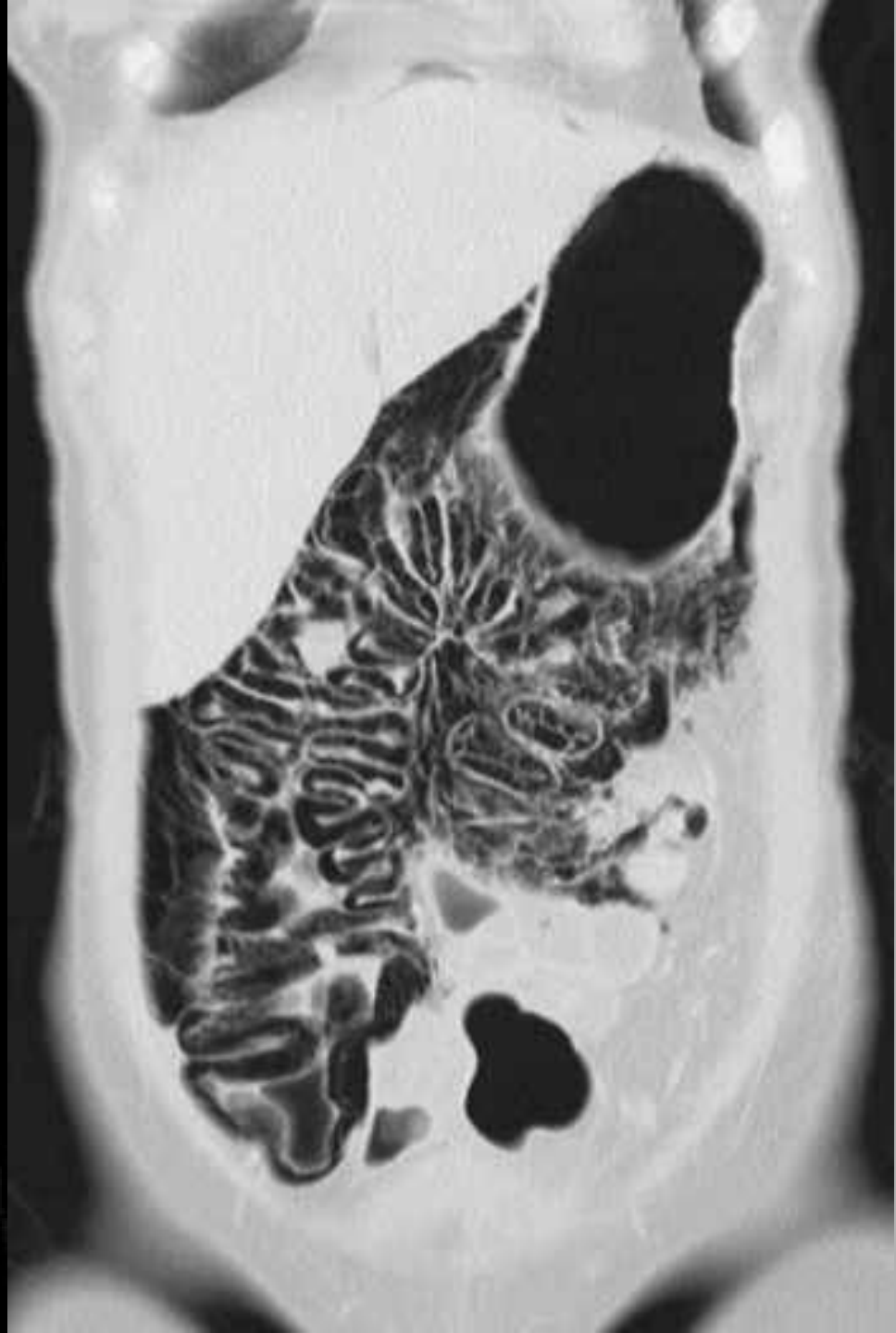
❖ Ileózní stavy



Zobrazení bez přípravy

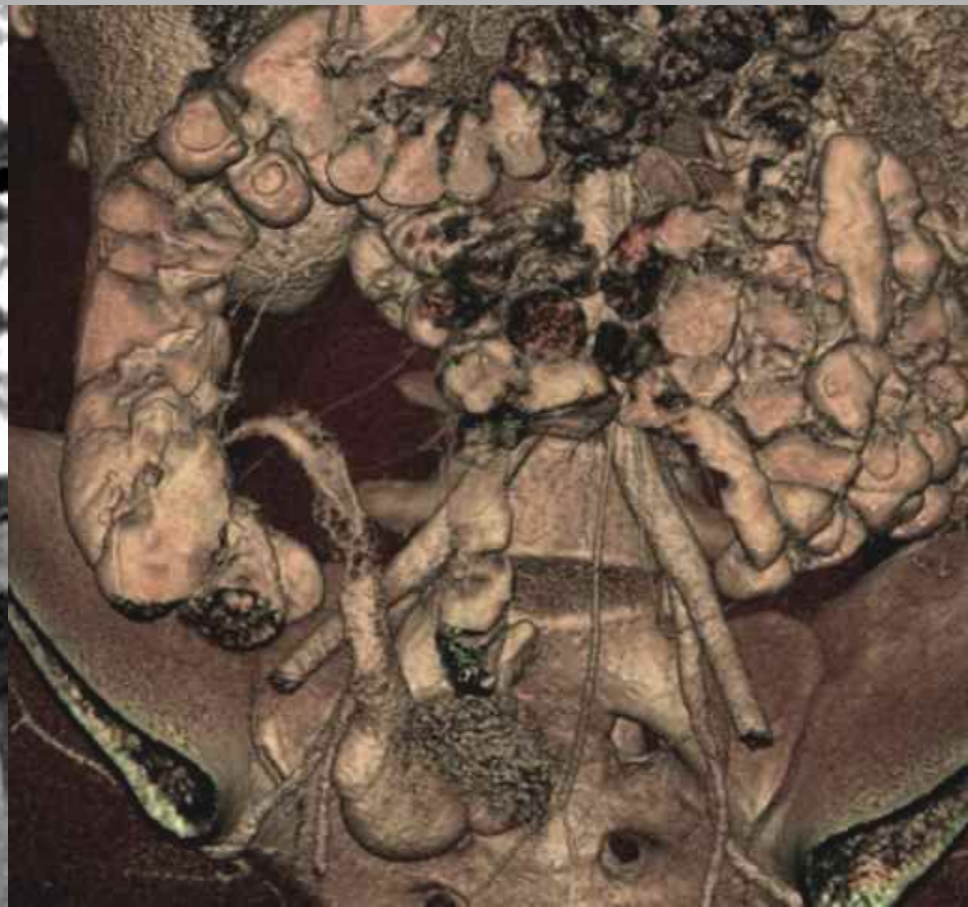
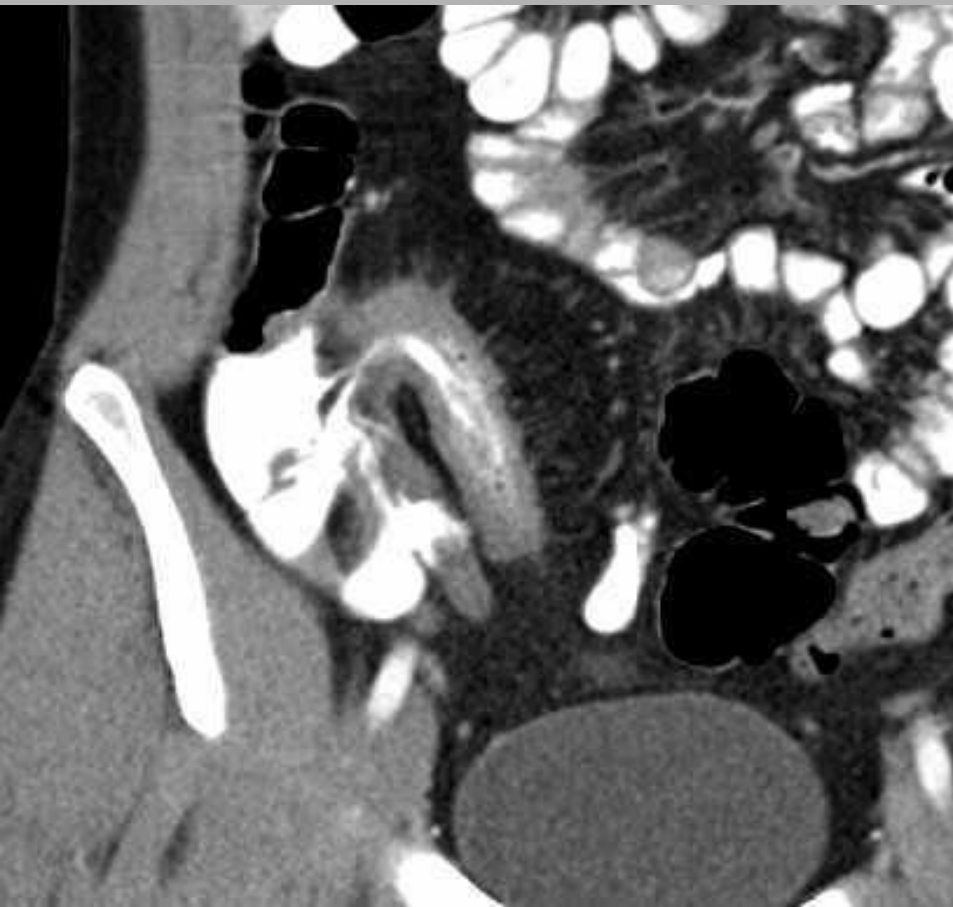
❖ Zobrazení krvácení, příčiny ileu





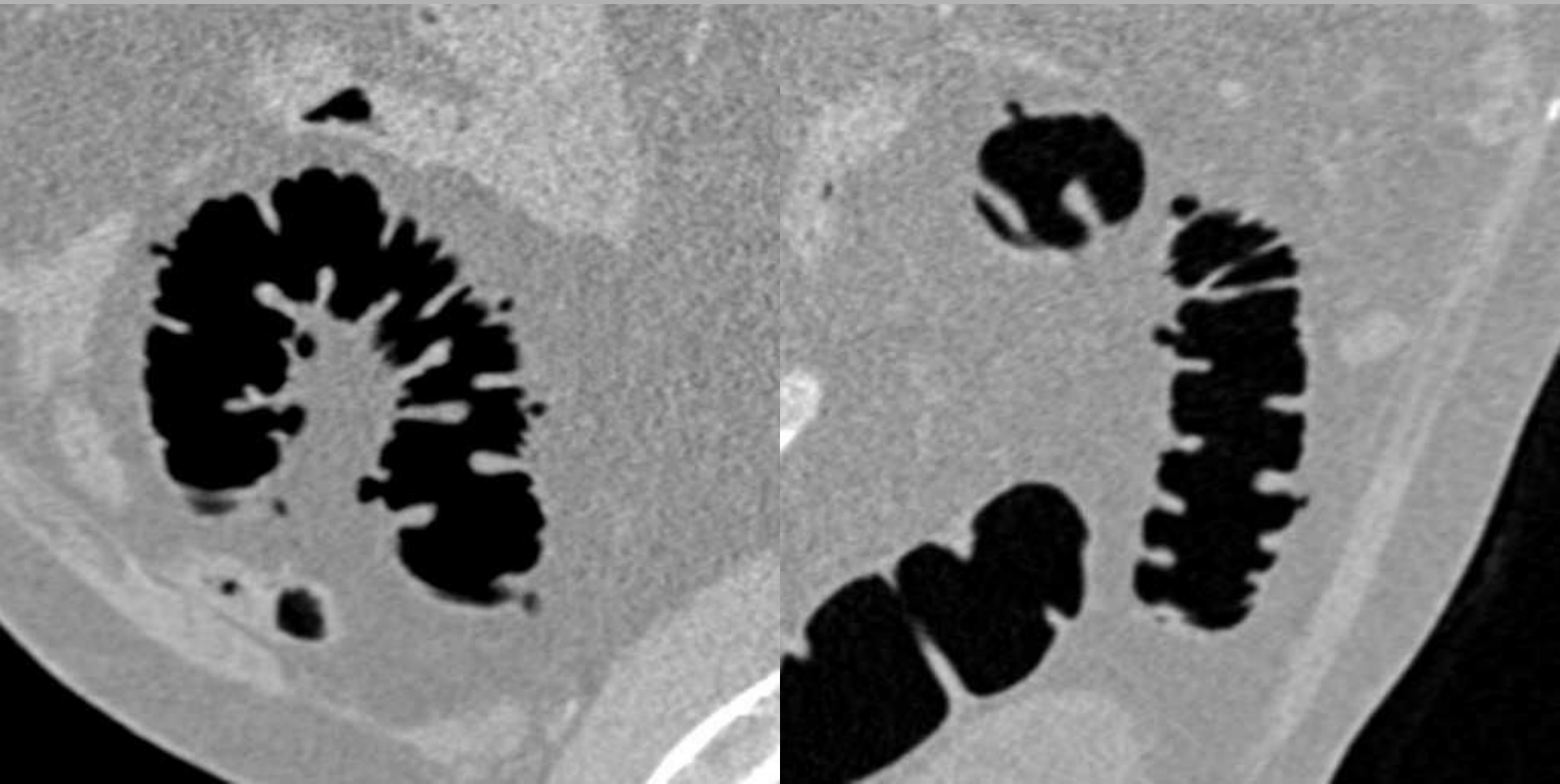
Hyperdenzní kontrastní látky

- ❖ Ředěné jódové k.l. 10 ml/500 ml vody (konc. 350 mgI/ml)



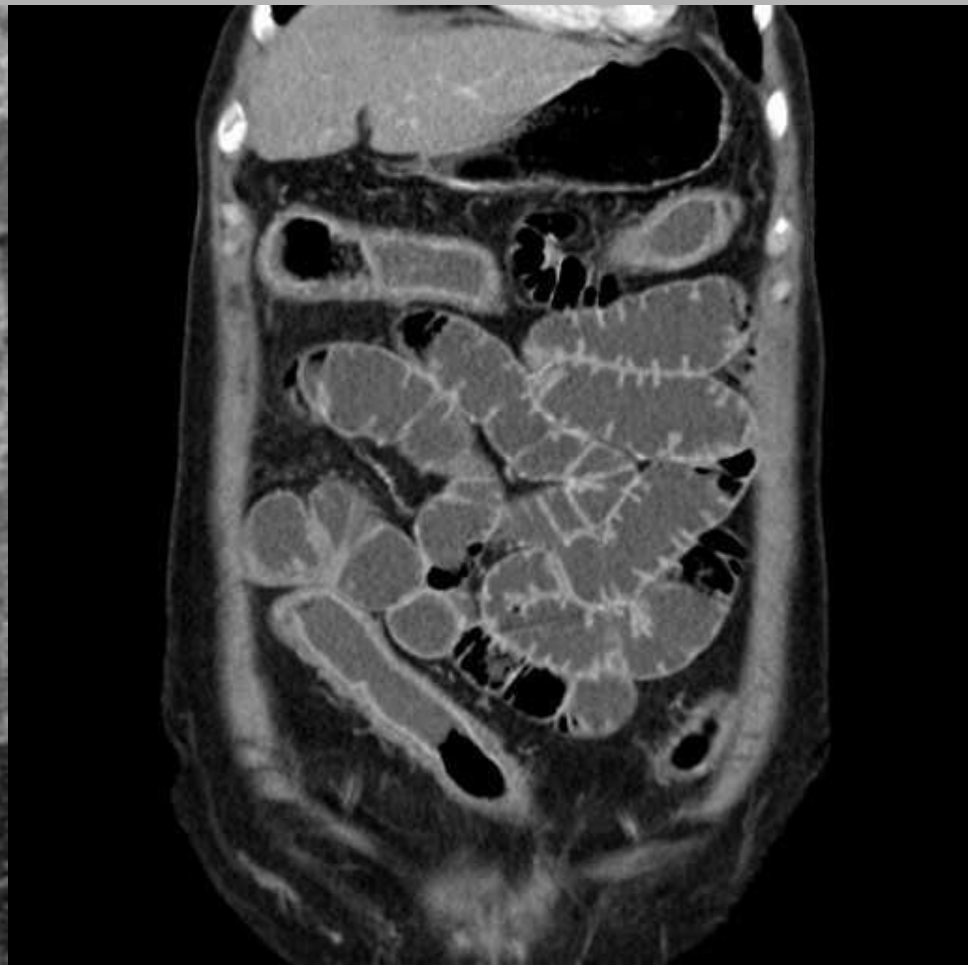
Hypodenzní kontrastní látky

❖ Vzduch, CO₂ - tračník



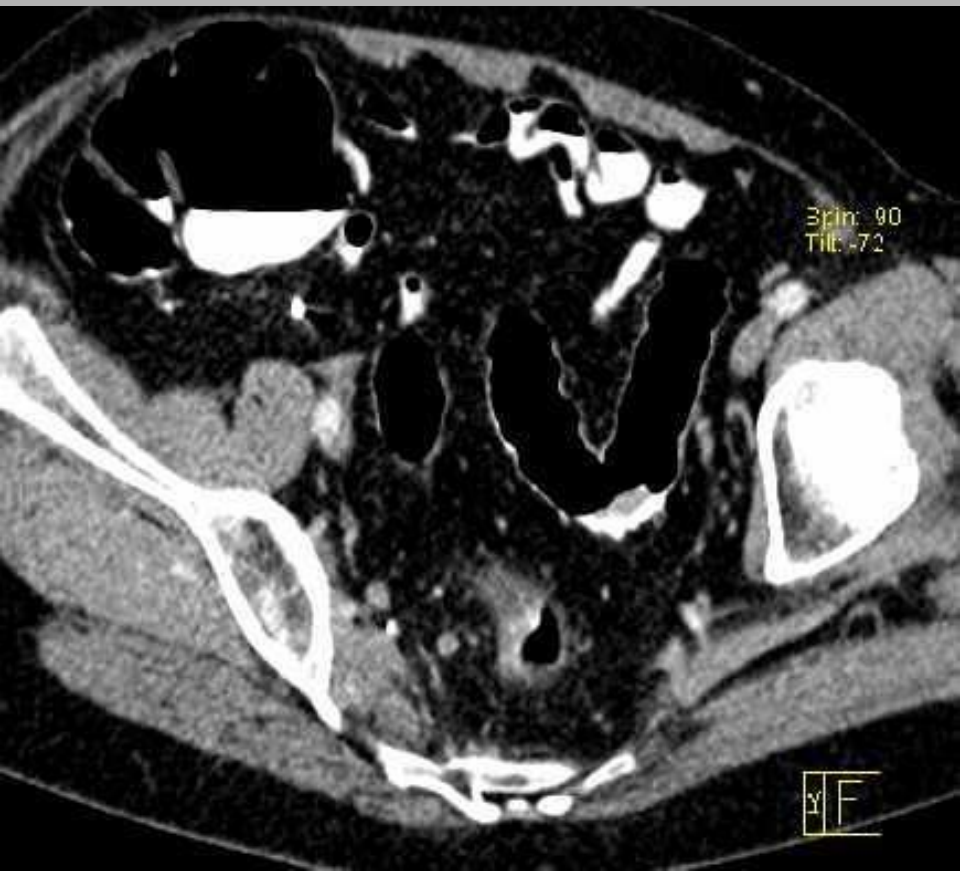
Izodenzní kontrastní látky

- ❖ Voda, manitol, sorbitol, polyetylen glykol, karboxymethylcelulóza, guarama



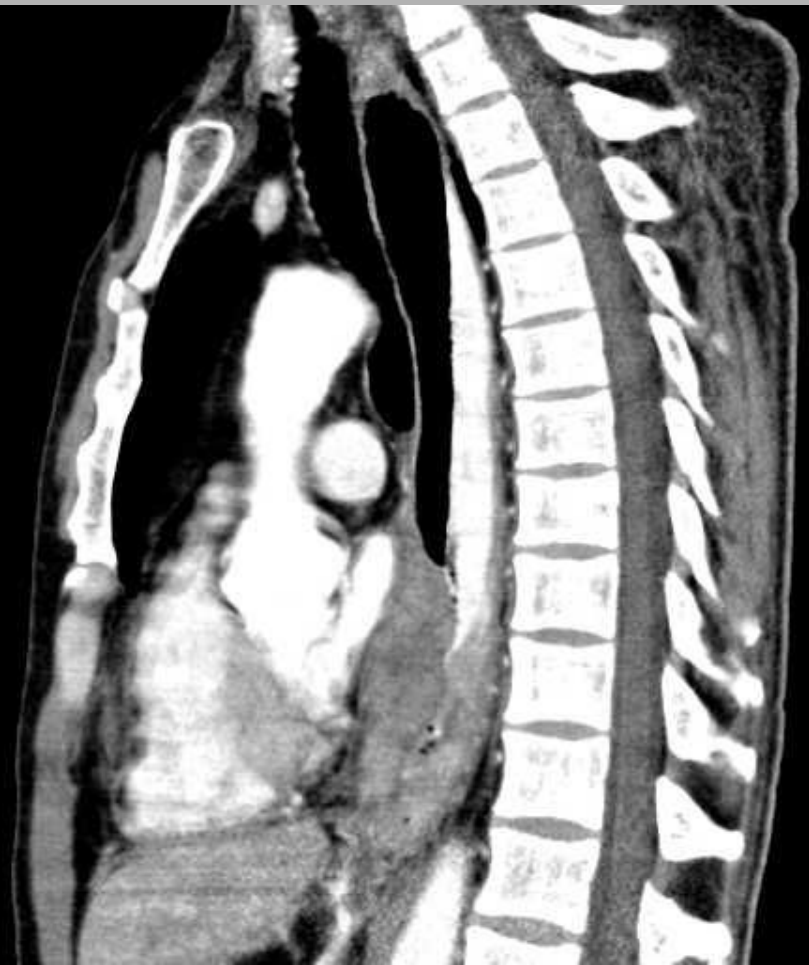
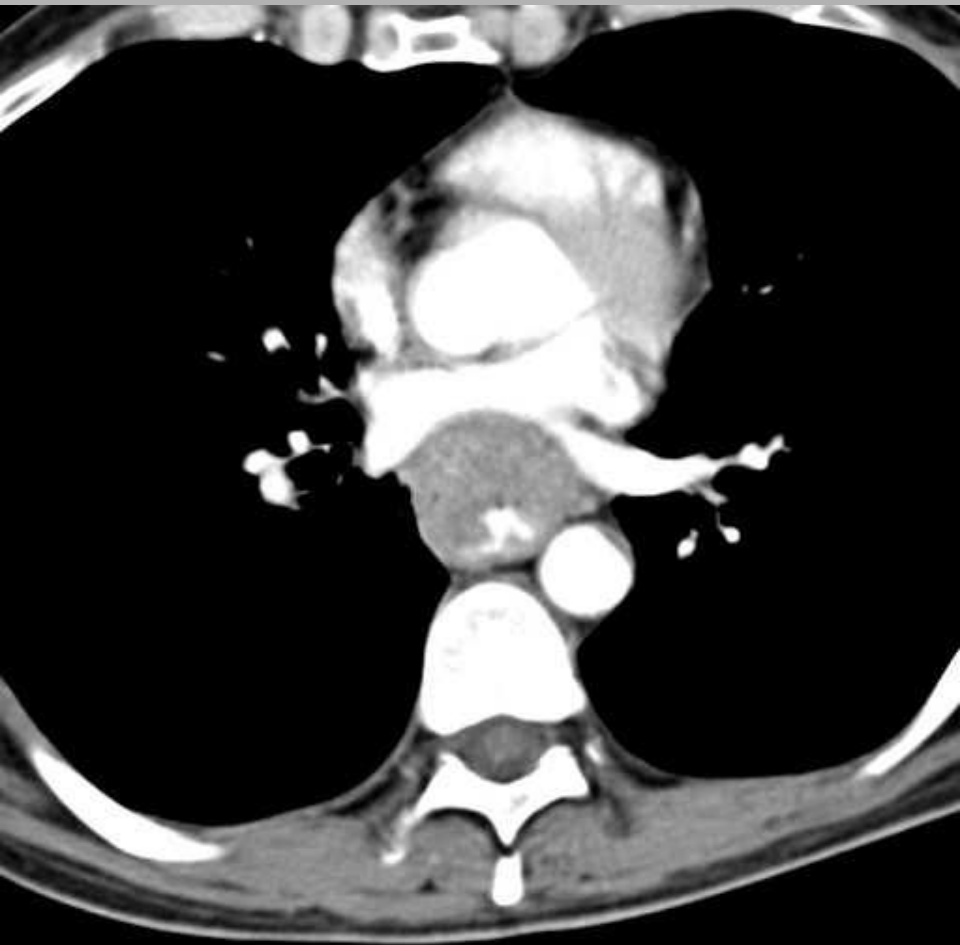
Feacal tagging

- ❖ Kombinace hyperdenzní k.l. a insuflace plynu pro zobrazení tračníku
- ❖ Den před vyšetřením při každém jídle doušek jódové k.l.



Hyperdenzní k.l. – příprava pitím

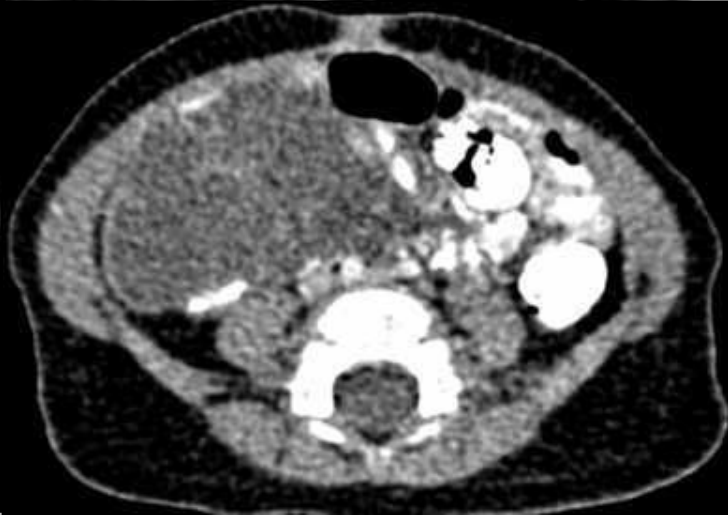
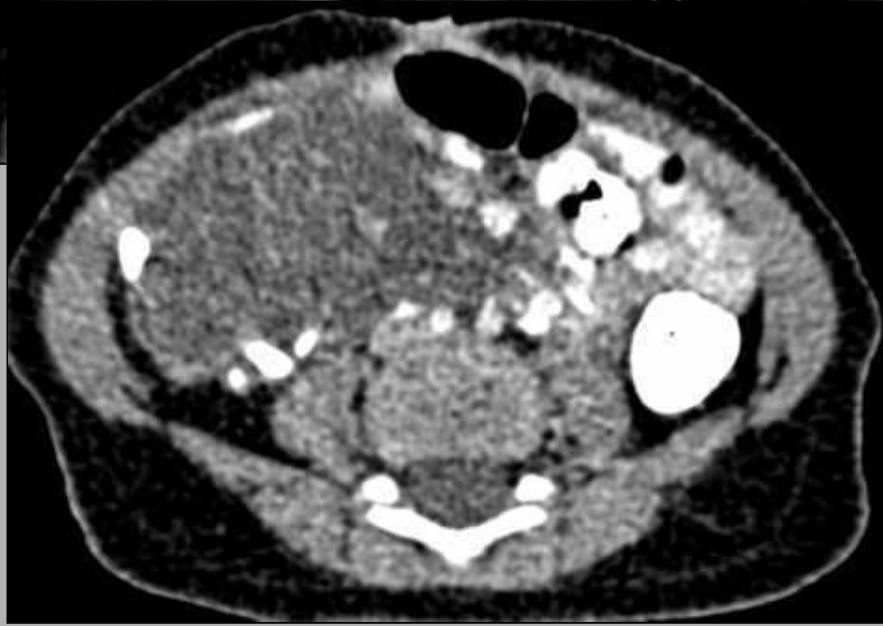
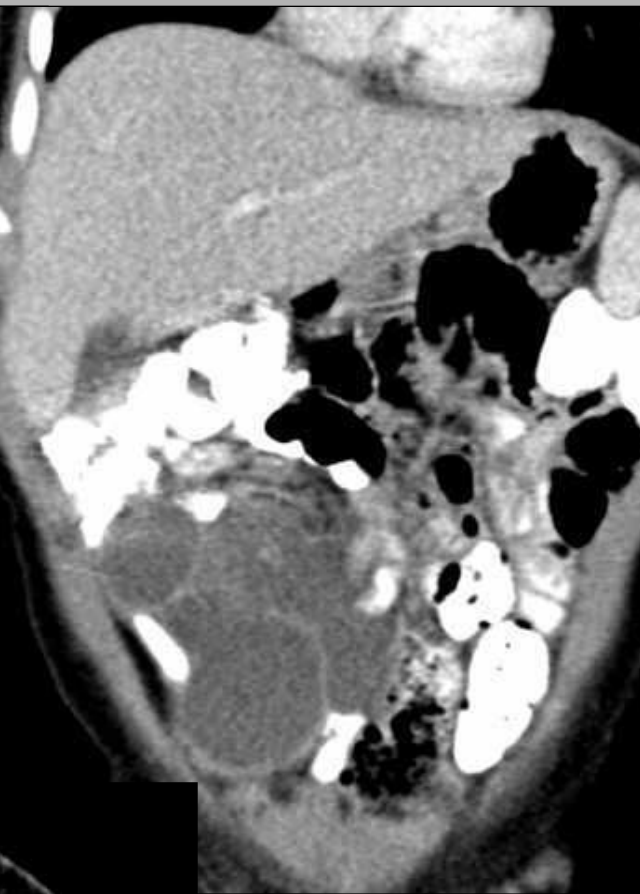
- ❖ Napití bezprostředně před vlastním skenováním



Hyperdenzní k.l. – příprava pitím

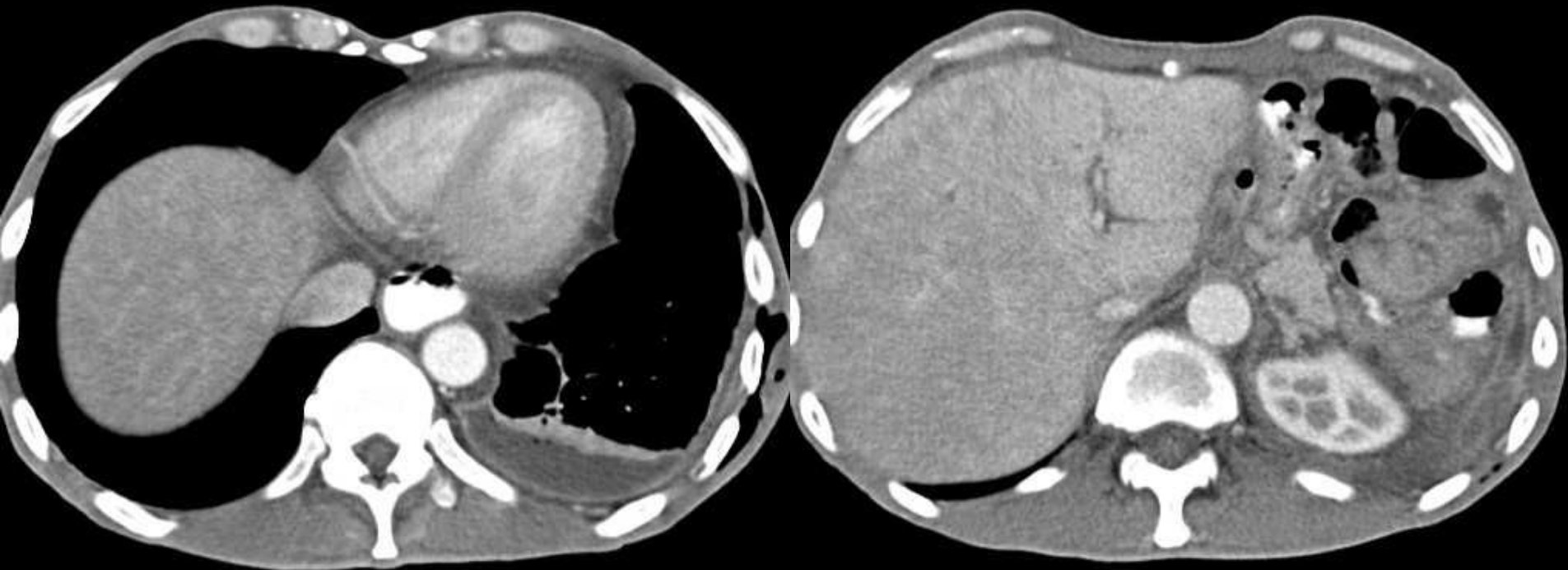
- ❖ Jednorázové vypití k.l. před ulehnutím na vyšetřovací stůl





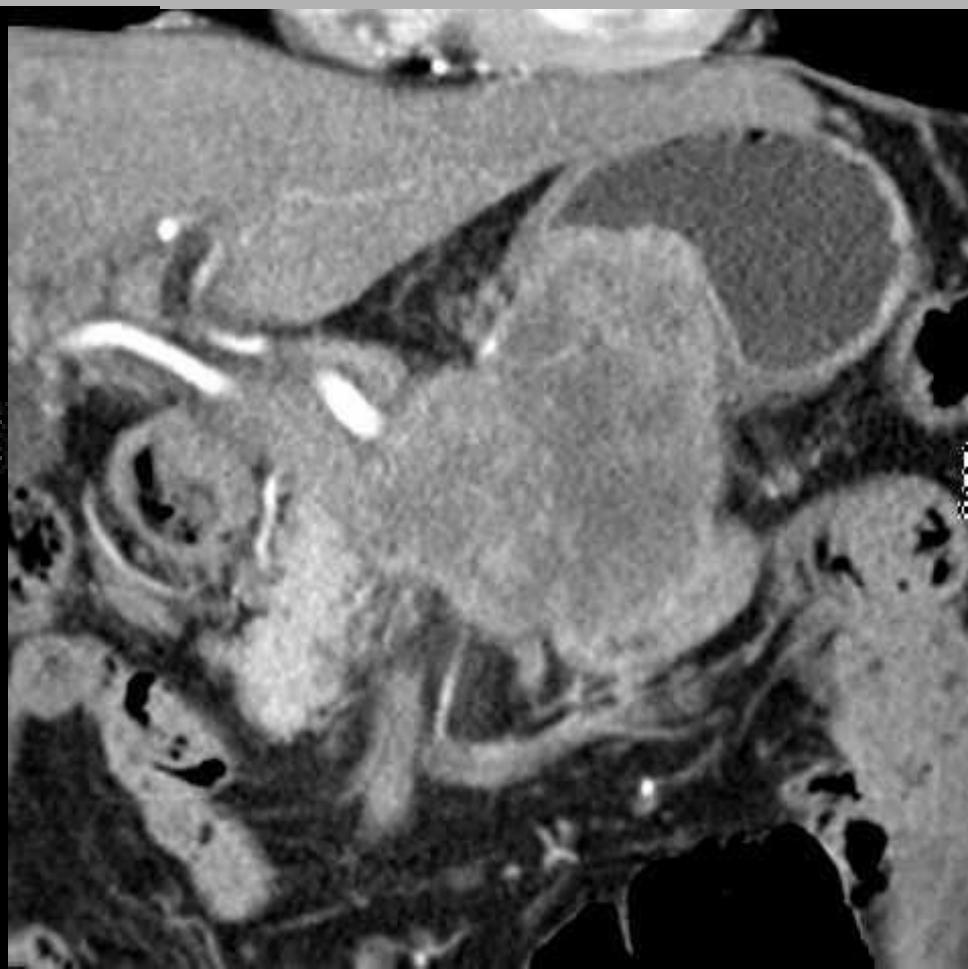
Pooperační dehiscence a píštěle

- ❖ Koncetrovaná jódová k.l. – zobrazení i malého úniku



Water technique

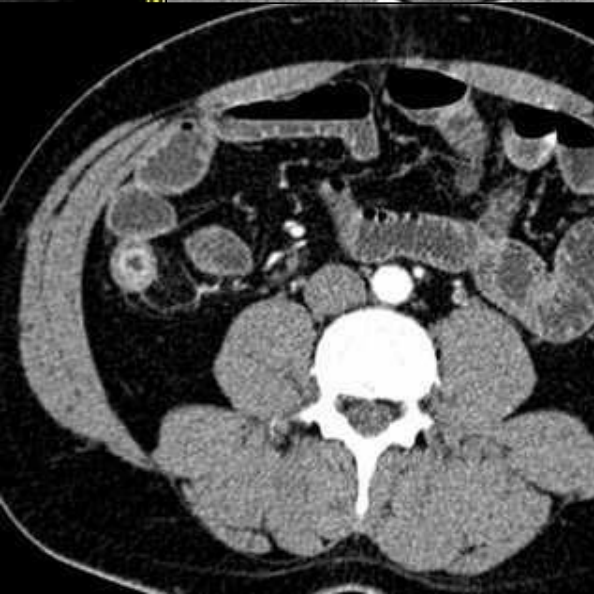
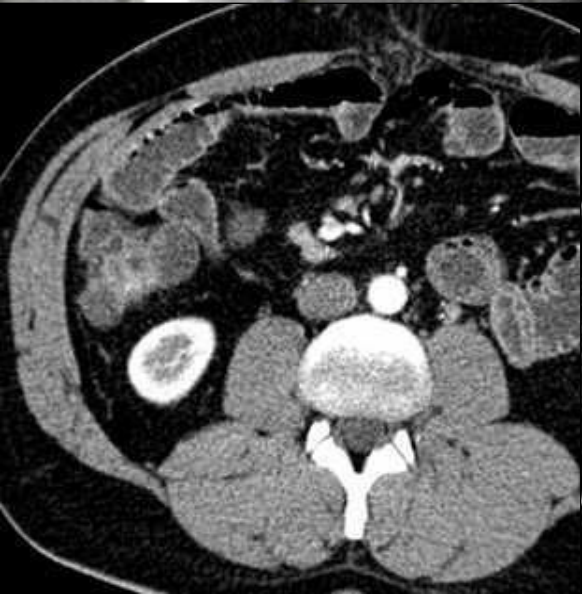
- ❖ Vypití 1000 ml vody + hypotonie



CT-enteroklýza

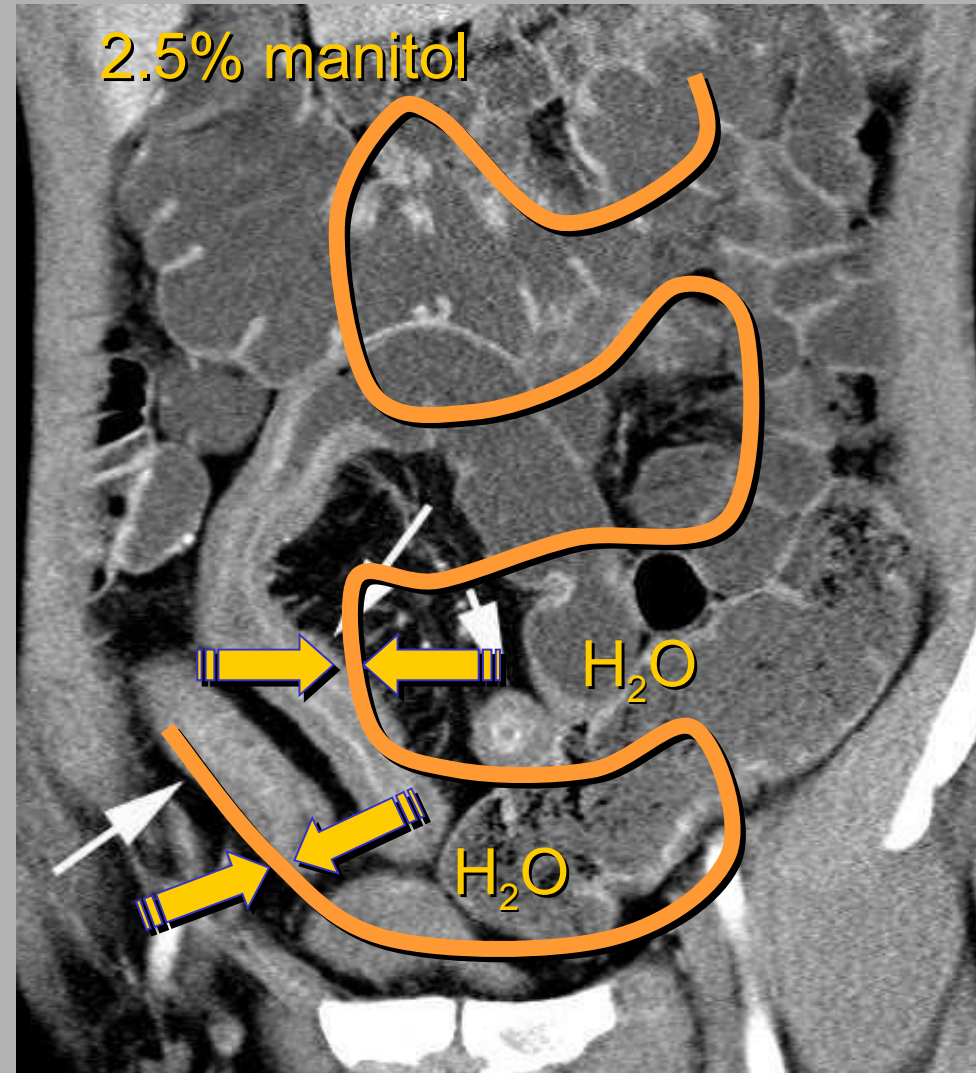
- ❖ Zavedení NJ sondy
- ❖ Aplikace 2000 ml k.l.
 - ❖ Karboxymethylcelulóza

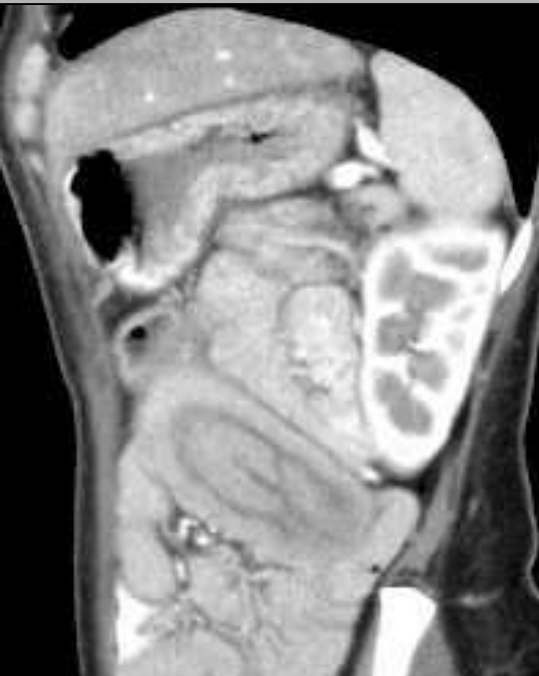


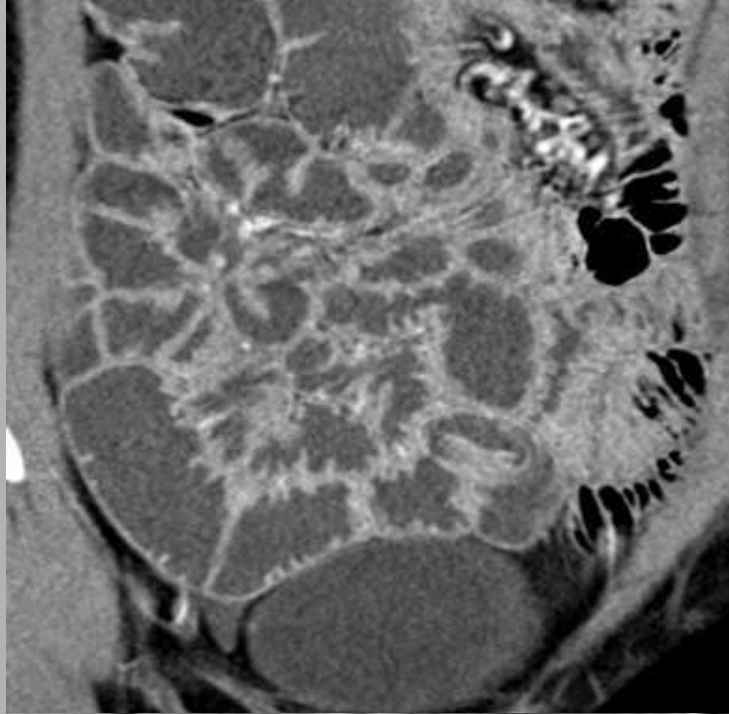


CT enterografie

- ❖ **perorální příprava**
- ❖ frakcionované pití
 - ❖ 2000 ml / 45 – 60 min
- ❖ osmoticky aktivní roztoky
 - ❖ Hyperosmolární jódová k.l.
 - ❖ 2,5% manitol nebo sorbitol
- ❖ koloidní roztoky
 - ❖ polyetylenglykol
- ❖ Hypotonie
 - ❖ 20 mg N-butylskopolaminu







CT enterografie vs. CT enteroklýza



Izodenzní vs. hyperdenzní KL



Izodenzní vs. hyperdenzní KL



CT irrigografie

- ❖ Aplikace per rectum
- ❖ Voda
- ❖ Jódová kontrastní látka



CT kolografie

- ❖ Insuflace plynu
 - ❖ Vzduch
 - ❖ CO₂
- ❖ Kontrola rozepětí
 - ❖ Na topogramu
- ❖ hypotonie

